



**КОМИТЕТ ИМУЩЕСТВЕННЫХ ОТНОШЕНИЙ
АДМИНИСТРАЦИИ ПЕРМСКОГО МУНИЦИПАЛЬНОГО ОКРУГА**

РЕШЕНИЕ

о размещении объектов № 541

Пермский край
Пермский округ

14.03.2023

Комитет имущественных отношений администрации Пермского муниципального округа разрешает Открытому акционерному обществу «Межрегиональная распределительная сетевая компания Урала» (ИНН 6671163413, ОГРН 1056604000970, почтовый адрес: 620026, г. Екатеринбург, ул. Мамина Сибиряка, д. 140)

размещение объекта: «строительство участка ВЛ 0,4 кВ от ближайшей опоры ВЛ 0,4 кВ от ТП 10/0,4 кВ, установка оборудования учета э/э на опоре ВЛ 0,4 кВ для электроснабжения индивидуального жилого дома по адресу: Пермский край, Пермский район, Двуреченское с/п, д. Устиново (кад. номер зем. участка 59:32:3420001:2824)»

на землях муниципальной собственности.

на срок бессрочно.

Местоположение: Пермский край, м.о. Пермский, д. Устиново.

Приложение: схема предполагаемых к использованию земель или земельных участков.

Особые условия использования:

1) При установке опор электросетевого хозяйства учесть параметры ширины проезда улично-дорожной сети, во избежание сужения полосы отвода дороги. Установить опоры на расстоянии не более 2 метров от границ земельного участка.

2) При условии получения разрешения на производство земляных работ.

Председатель комитета
имущественных отношений администрации
Пермского муниципального округа



Д.В. Ракицкий

(подпись, печать)

Заявитель А.М. Казанцева
 (по заказу заявителя)
 №ПЭ 4-44-3023 от 23.01.2023)

**СХЕМА
 предполагаемых к использованию земель или части земельного участка**

Объект: Строительство участка ВЛ 0,4 кВ от ближайшей опоры ВЛ 0,4 кВ от ТП 10/0,4 кВ, установка оборудования учета э/э на опоре ВЛ 0,4 кВ для электроснабжения индивидуального жилого дома по адресу: Пермский край, Пермский район, Двуреченское с/п. д. Устиново (кад. номер зем. участка 59:32:3420001:2824)

Местоположение: Российская Федерация, Пермский край, Пермский м.о., д. Устиново

Площадь земель или части земельного участка: 113 кв.м.

Категория земель: земли населенных пунктов





Вид разрешенного использования (при наличии): -

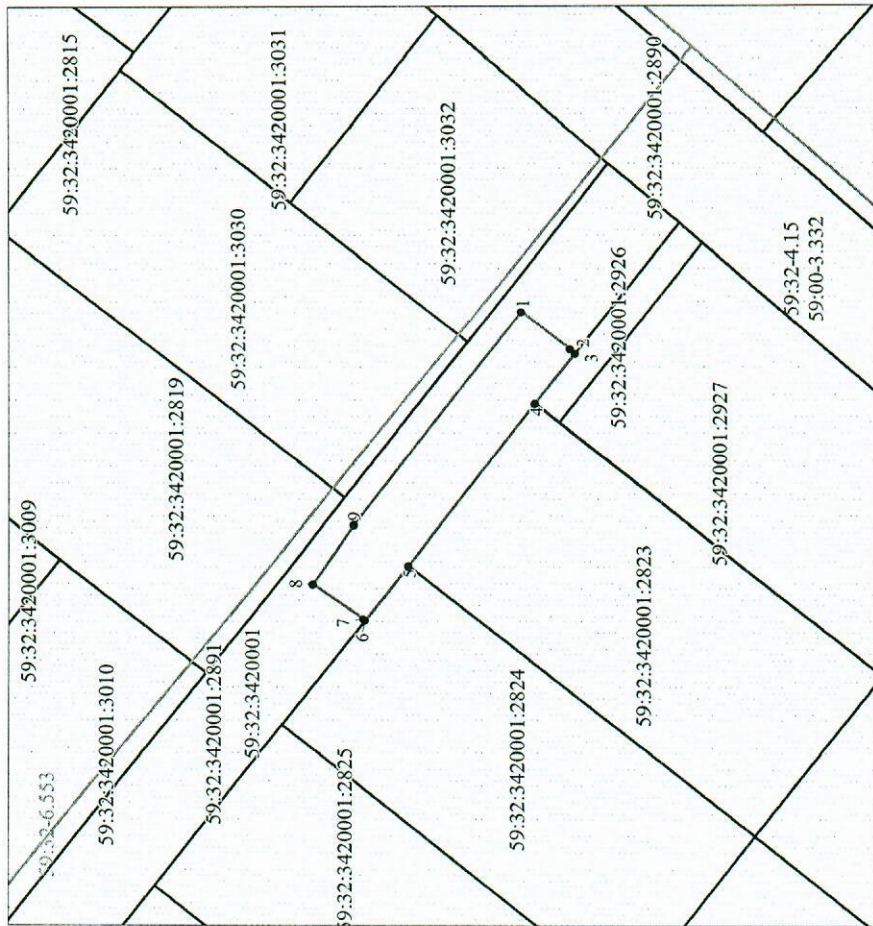
Обозначение характерных точек границ	Координаты, м	
	X	Y
1	2	3
1	507932.89	2229403.44
2	507928.16	2229399.74
3	507927.61	2229399.31
4	507931.54	2229394.32
5	507943.92	2229378.60
6	507948.13	2229373.24
7	507948.31	2229373.36
8	507953.24	2229376.78
9	507949.25	2229382.54
1	507932.89	2229403.44

Описание границ смежных землепользователей:

- От т6 до т3 – земли, свободные от прав третьих лиц
- От т3 до т4 – земельный участок 59:32:3420001:2926
- От т4 до т5 – земельный участок 59:32:3420001:2823
- От т5 до т6 – земельный участок 59:32:3420001:2824

Условные обозначения:

-  Граница испрашиваемого земельного участка (части земельного участка)
-  Граница существующих земельных участков, учтенных в ЕГРН
-  Граница охранный зоны
-  Граница существующих объектов капитального строительства, учтенных в ЕГРН






Масштаб 1:1000

Границы кадастрового квартала

Номер кадастрового квартала

Наличие кадастрового номера земельного участка

Обозначение муниципального образования, населенного пункта

	59:15:1030101
	59:15:1030101:4
	59:15-4.25